

El Instituto Municipal de la Vivienda pone a la venta 12 parcelas en la zona de Fuente Alegre, en el Puerto de la Torre, con una superficie de entre 247 m² y 649 m², con 0,6 m²t/m²s edificables, una ocupación del 50% y la posibilidad de construir un máximo de dos plantas (planta baja +1). Puede presentar su oferta hasta el 13 de febrero en la oficina del IMV en calle Saint Exupéry, nº 22 de 09:00 a 14:00.

 Ayuntamiento de Málaga
#malagafunciona

 Instituto Municipal
de la Vivienda

Más información en el Instituto Municipal de la Vivienda, sito en la calle Saint Exupéry nº 22, de 9.00 h a 14.00 h de lunes a viernes y en la página web www.imv.malaga.eu

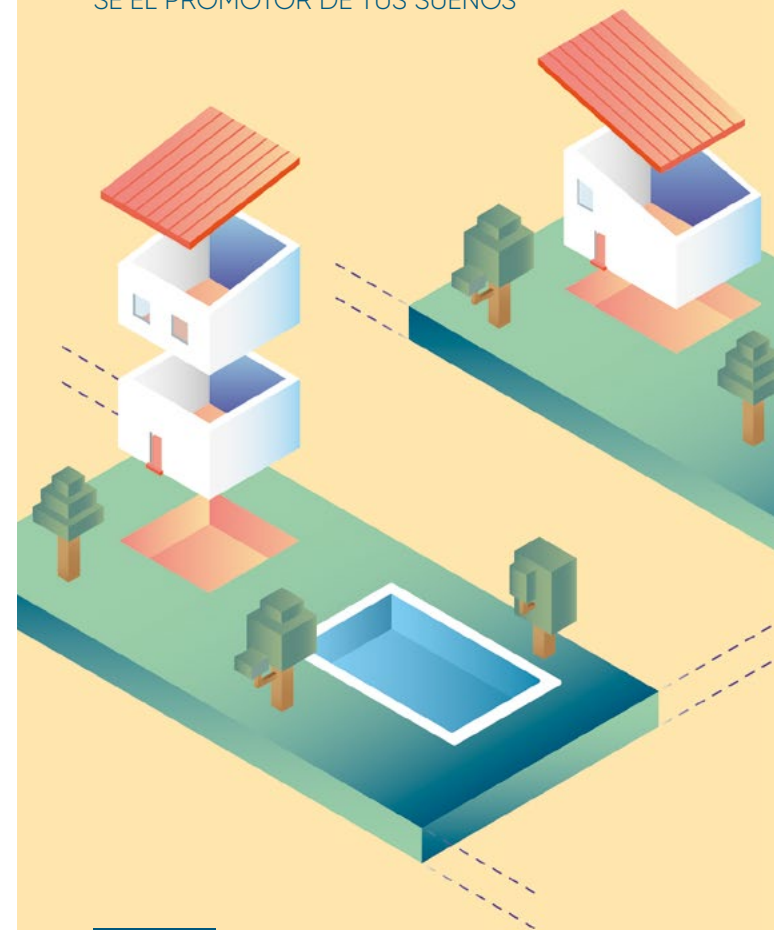
 Ayuntamiento de Málaga
#malagafunciona

 Instituto Municipal
de la Vivienda

PUERTO DE LA TORRE

VENTA DE PARCELAS EN FUENTE ALEGRE

SÉ EL PROMOTOR DE TUS SUEÑOS



Presentación de ofertas del
13 ENERO - 13 FEBRERO 2018

Más información en el Instituto Municipal de la Vivienda, sito en la calle Saint Exupéry nº 22, de 9.00 h a 14.00 h de lunes a viernes y en la página web www.imv.malaga.eu

